

# PRISE EN CHARGE POST-BRÛLURE: UN GUIDE RAPIDE POUR LES MÉDECINS DE FAMILLE

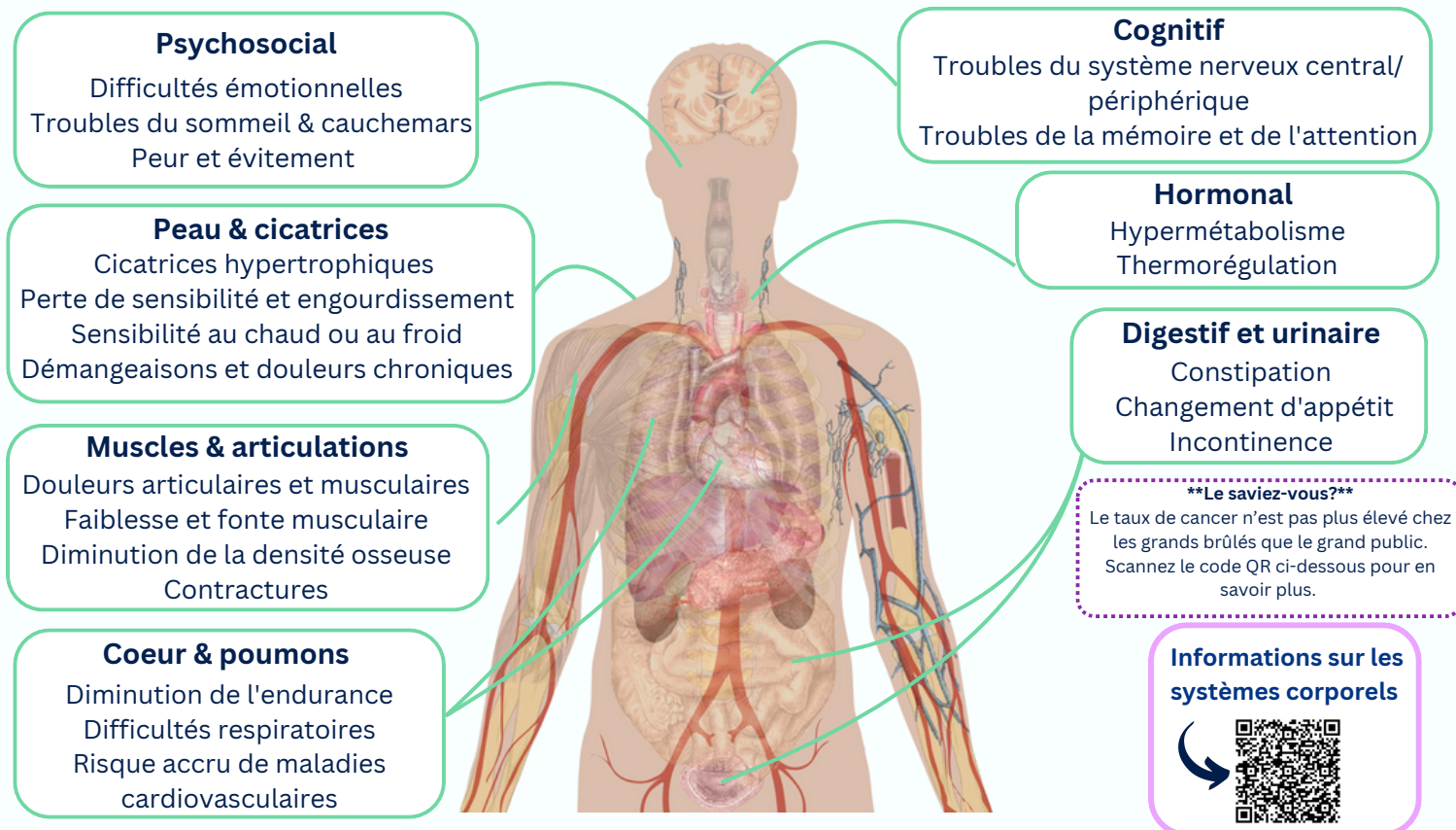
Un outil détaillé pour guider le suivi à long terme des grands brûlés adultes au Québec

Ce pamphlet aborde des sujets identifiés par les participants de notre étude qui incluent: des grands brûlés, des médecins de famille et des professionnels de la santé du centre d'expertise pour victime de brûlures graves de l'Ouest du Québec (CEVBGOQ). Vous retrouvez des informations importantes sur les soins au Québec ainsi que des ressources pratiques et références pour vous accompagner dans votre prise en charge sur le long-terme.

## TYPES DE BRÛLURES PRISES EN CHARGE PAR LES CENTRES D'EXPERTISES



## SYSTÈMES CORPORELS POUVANT ÊTRE AFFECTÉS À LONG TERME



## RÉINTÉGRATION DANS LA COMMUNAUTÉ POST-BRÛLURE

Le retour aux activités significatives post-brûlure est essentiel pour le bien-être psychologique, le rétablissement physique et les relations sociales positives. Tous ces facteurs contribuent à une vie épanouie au fil de la guérison.

- Rôles et activités sociales
- Retour au travail
- Gestion des responsabilités
- Sexualité et intimité
- Santé générale
- Services pour la famille/les proches aidants



Ressources sur la réintégration dans la communauté



**fondation  
des pompiers**  
du Québec

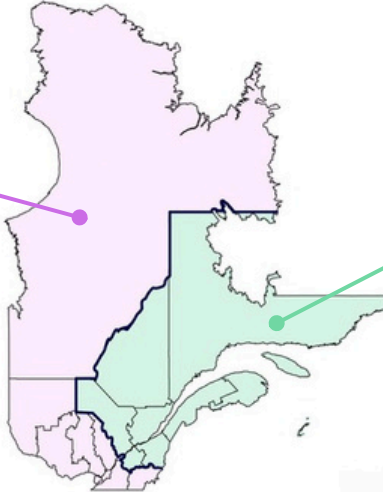


# TRAJECTOIRE DES SOINS AU QUÉBEC

La trajectoire des soins post-brûlure au Québec est divisée en 2 régions \*

## Régions ouest (CEVBGOQ)

Nord-du-Québec  
Laurentides  
Lanaudière  
Montréal  
Laval  
Montérégie  
Estrie  
Abitibi-Témiscamingue  
Outaouais  
Nunavik  
Terres-Cries-de-la-Baie-James



## Régions est (CEVBGEQ)

Côte-Nord  
Saguenay-Lac-Saint-Jean  
Capitale Nationale  
Mauricie  
Centre-du-Québec  
Estrie  
Chaudière-Appalaches  
Bas-Saint-Laurent  
Gaspésie-Îles-de-la-Madeleine

Informations sur la trajectoire et sur les critères d'admission



\* La trajectoire est différente pour la clientèle pédiatrique.

## Soins aigus

Centre hospitalier de l'université de Montréal  
Unité des grands brûlés

☎ 514 890-8121



CHU de Québec-Hôpital de l'Enfant-Jésus  
Unité des brûlés

☎ 418 525-4444  
poste 65990



## Réadaptation

Hôpital de réadaptation Villa Medica  
Clinique externe grands brûlés

☎ 514-267-1395



Institut universitaire de réadaptation de Québec  
Service d'accueil, d'évaluation et d'orientation

☎ 418-529-9141  
poste 43719



## Organismes de support

Entraide Grands Brûlés

☎ 514-527-7555  
💬 514-778-6555



Association des grands brûlés F.L.A.M.

☎ 418-527-7004  
✉ info@grands-brules.ca



## LA CONTRIBUTION ESSENTIELLE DES MÉDECINS DE FAMILLE

Les médecins de famille jouent un rôle crucial dans les soins à long terme des grands brûlés, assurant un suivi de leur santé globale et veillant à les référer aux services et ressources appropriés, ce qui fait toute la différence dans leur rétablissement et leur qualité de vie.

Voici quelques témoignages de patients ayant participé à notre étude qui reflètent votre rôle crucial dans leur prise en charge:

«À l'écoute»

«Prend soin de moi»

«Professionnel»

«Connait bien mon dossier»

*Quelques mots sur les médecins de famille provenant des grands brûlés ayant participé à notre étude*

«Bonne orientation vers d'autres spécialités»

«Considère la santé mentale»

«Disponible»

«Prend mes besoins en charge»

«Ouvert à explorer différentes pistes»

Nous remercions les participants et collaborateurs de cette étude incluant les patients, médecins de famille, professionnels de réadaptation, l'équipe de recherche de l'hôpital de réadaptation Villa Médica et la Fondation des pompiers du Québec pour leur précieuse contribution.

Document réalisé par Stephanie Chan, Béatrice Hébert-Sirard, Marguerite Nolin & Anna Tian  
Étudiantes à la maîtrise à l'école de physiothérapie et d'ergothérapie, Université McGill



fondation des pompiers  
du Québec

